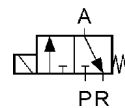


Brez napetosti zaprti – Bez napona zatvoreni (NC)

Priključek Priključak (ISO 228)	Premer Promjer [mm]	Kv (voda, 1 bar) [l/min]	Diferenčni tlak Diferencijalni tlak [bar]		Ohišje Kučiče	Masa [kg]	Tuljava Zavojnica	Model	Šifra 230VAC tesnilo NBR brtva NBR	Slika
			Min	Max AC*						
G1/8	1	0.5	0	10	Ms	0.15	TM25	D305	330611	1
	1.2	0.75	0	10	Ms	0.15	TM25	D305	330614	1
	1.5	0.95	0	7	Ms	0.15	TM25	D305	330616	1
FL22	1	0.5	0	10	Ms	0.15	TM25	D305	330618	2
G1/8	1.8	1.5	0	10	Ms	0.35	TM30	D310	330513	3
G1/4	1.4	0.85	0	16	Ms	0.35	TM30	D320	330510	3
	1.8	1.5	0	10	Ms	0.35	TM30	D321	330511	3
	2.3	1.9	0	15	Ms	0.52	TM35	D384	330710	3
FL32	1.5	0.95	0	12	Ms	0.23	TM30	D381	330518	4A
	1.5	0.95	0	12	Ms	0.23	TM30	D383	330514	4B
2 x G1/8	1.8	1.5	0	10	Ms	0.45	TM30	D500	330480	5
3 x G1/8	1.8	1.5	0	10	Ms	0.68	TM30	D500	330486	5
4 x G1/8	1.8	1.5	0	10	Ms	0.9	TM30	D500	330487	5
5 x G1/8	1.8	1.5	0	10	Ms	1.13	TM30	D500	330488	5



*Tlak pri DC napetosti je nižji! / Taj tlak je kod DC nižji!

NAROČANJE:

Navedite šifro iz tabele, tesnilo in napetost (Primer: 320611 EPDM 24VAC) ali pa nas pokličite.

Izbor pravega ventila bo lažji s pomočjo VPRAŠALNIKA.

DODATNE MOŽNOSTI:

- EEx me II protieksplzijska zaščita
- INOX ohišje
- NPT cevni priključki

Pridržujemo si pravico do spremembe podatkov brez obvestila.

TEHNIČNI PODATKI:

Notranji deli: nerjavno jeklo
 Tesnila: NBR, EPDM, FPM, PTFE
 Temperatura medija: -10°C do +90°C (NBR)
 -10°C do +130°C (FPM, PTFE)
 do +130°C (EPDM)
 Temperatura okolja: do +55°C
 Viskoznost: do 21 mm²/s
 Reakcijski čas: 10 do 20 ms
 Napetosti: 230, 115, 48, 24 V 50/60 Hz
 24, 12 V DC
 Poraba: glej poglavje »Tuljave«
 Obratovanje: trajno (ED100%)
 Gostota vklopov: do 1000 v min
 Zaščita: IP65 (s priključnico po DIN 43650)

NARUČIVANJE:

Navedite šifro iz tabele, brtvo i napon (Primer: 320611 EPDM 24VAC) ili nas nazovite.

Izbor pravog ventila će biti pouzdaniji pomoću UPITNIKA.

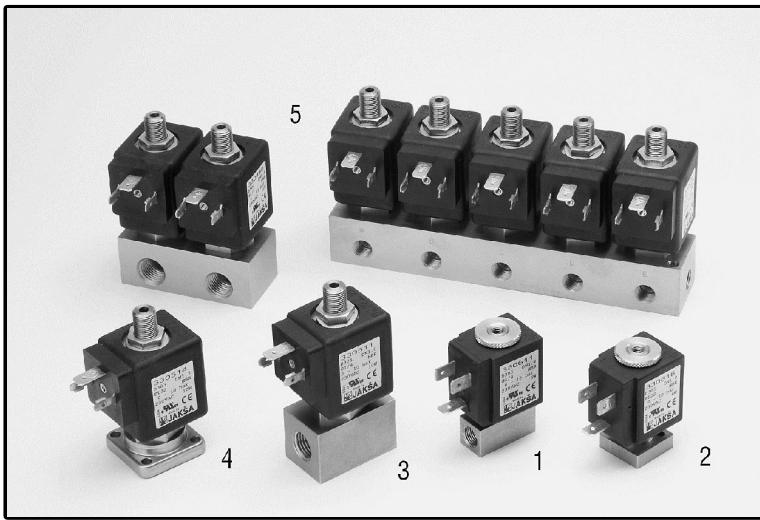
DODATNE MOGUĆNOSTI:

- EEx me II protueksplzijska zaščita
- INOX kučiče
- NPT cijevni priključki

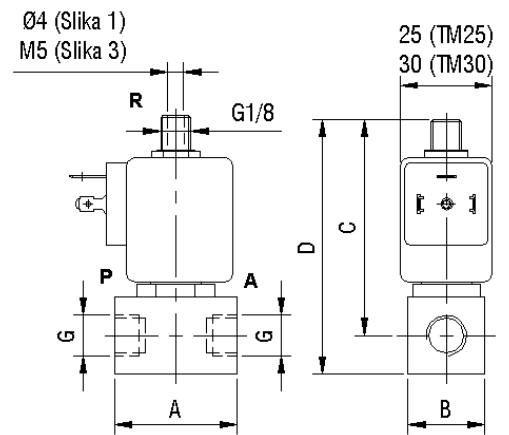
Zadržavamo pravo izmjene podataka bez obavijesti.

TEHNIČKI PODACI:

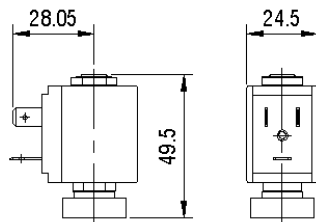
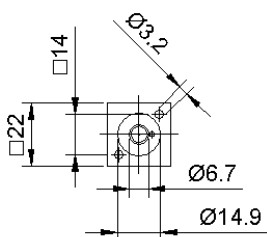
Unutarnji dijelovi: nehrđajući čelik
 Brtve: NBR, EPDM, FPM, PTFE
 Temperatura medija: -10°C do +90°C (NBR)
 -10°C do +130°C (FPM, PTFE)
 do +130°C (EPDM)
 Temperatura okoline: do +55°C
 Viskozitet: do 21 mm²/s
 Vrijeme prorade: 10 do 20 ms
 Naponi: 230, 115, 48, 24 V 50/60 Hz
 24, 12 V DC
 Potrošnja: vidi poglavje »Zavojnice«
 Trajanje rada: neprekidno (ED100%)
 Učestalost uklopa: do 1000 u min
 Zaščita: IP65 (s priključnicom po DIN 43650)



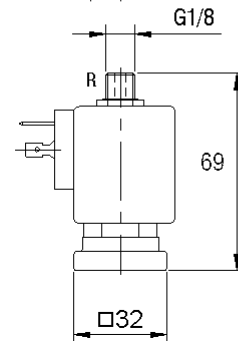
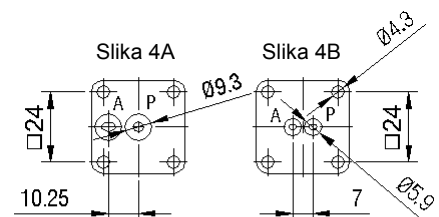
Mere / Mjere [mm]:



Slika 2



Slika	A	B	C	D
1	30	14	47.5	54.5
3	40	25	72	74



Slika 5

