


Opis

Magnetne tuljave JAKŠA tipov TME_x35/A/B/C/D in TME_x40/A/B/C/D so izdelane v protiekspluzijski zaščiti EEx me II T5 ter so namenjene za krmiljenje magnetnih ventilov JAKŠA.

Uporabljamo jih v conah nevarnosti 1 (prostor, v katerem lahko pri normalnem delovanju občasno nastane eksplozivna atmosfera, sestavljena iz zmesi zraka in vnetljivih snovi v obliki plina, hlapov ali megle) in 2 (prostor, v katerem se pri normalnem delovanju eksplozivna atmosfera, sestavljena iz zmesi zraka in vnetljivih snovi v obliki plina, hlapov ali megle ne pojavi, če pa se že pojavi, se pojavi le za kratek čas).

Opomba: Po točki 7.3 standarda SIST EN 50014 je izpostavljena neprevodna površina prevelika za snovi skupine II C. V navodilih za uporabo je navedeno, da je pri teh snoveh treba preprečiti statične naelektivitve in da je čiščenje dovoljeno le z vlažno krpo.

Oznaka protiekspluzijske zaščite:  II 2 G EEx me II T4
Pomen oznak:

- II..... oprema za uporabo v industriji
- 2..... kategorija opreme (za uporabo v conah 1 in 2)
- G.....oprema za eksplozivne atmosfere, ki jih povzročajo plini, hlapi ali megla
- E.....evropski standard
- Ex..... protiekspluzijska zaščita
- m..... vrsta zaščite »polnjenje s trdnimi snovmi« (encapsulation)
- e..... vrsta zaščite »povečana varnost« (increased safety)
- T5..... temperaturni razred (T4 ali T5, odvisno od temperature okolice in medija)

Številka certifikata: SIQ 04 ATEX 187X
**Izdajatelj: Slovenski institut za kakovost in meroslovje (SIQ),
 Tržaška cesta 2, 1000 Ljubljana, Slovenija**
Tehnični podatki:

<i>Vrsta protiekspluzijske zaščite:</i>	Polnjenje s trdnimi snovmi + povečana varnost
<i>Skladnost s standardi in predpisi:</i>	Direktiva 94/9/EC (ATEX); Odredba o protiekspluzijski zaščiti (Uradni list RS 102/00); EN 1127-1 : 1998 EN 50014 : 1997 + A1 + A2 EN 50019 : 2000 EN 50028 : 1999
<i>Materiali:</i>	Ohišje in pokrov iz antistatičnega termoplasta, navitje, usmernik in varovalka zaliti z epoksidno smolo
<i>Električni priklop:</i>	Vrstna sponka EEx e I/II vgrajena v ohišju tuljave
<i>Kabelska uvodnica:</i>	Pg 13.5 EEx e II
<i>Ozemljitev:</i>	Notranji in zunanji ozemljitveni vijak, galvansko povezana z jarmom elektromagneta
<i>Izolacijski razred žice:</i>	H 180°C
<i>Mehanska zaščita:</i>	IP65 (IEC 529)
<i>Varovalka:</i>	cevna varovalka po DIN 61640, IEC 127
<i>Vrsta pogona:</i>	S1 (trajni, ED 100%)
<i>Električna poraba:</i>	TME _x 35: 10 W (AC/DC) TME _x 40: 15 W (AC/DC)

Jakša d.o.o.
Telefon: (01) 5373066
Šlandrova 8, 1231 Ljubljana, Slovenija
Telefaks: (01) 5373067
www.jaksa.si
E-pošta: info@jaksa.si

Najvišje dovoljene temperature okolice in medija glede na temperaturni razred (T5/T4):

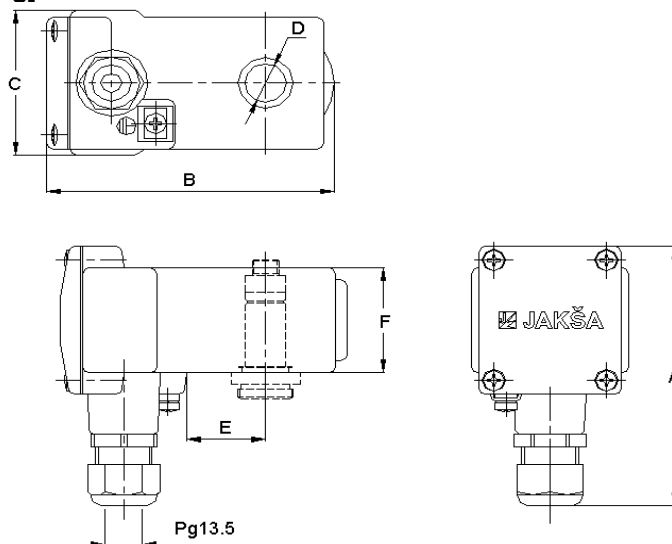
Napetost [V]	TME _x 35		TME _x 40	
	T5	T4	T5	T4
24	+45°C	+65°C	+50°C	+70°C
48	+55°C	+75°C	+50°C	+75°C
110	+45°C	+65°C	+45°C	+70°C
230	+45°C	+70°C	+40°C	+65°C

Najnižja dovoljena temperatura okolice je -20°C.

Podatki za naročilo:

Šifra tuljave	Tip	Napetost
290100	TME _x 35/D	200 V DC / 230 V AC
290106	TME _x 35/C	110 V DC/AC
290102	TME _x 35/B	48 V DC/AC
290103	TME _x 35/A	24 V DC/AC
290110	TME _x 40/D	200 V DC / 230 V AC
290116	TME _x 40/C	110 V DC/AC
290112	TME _x 40/B	48 V DC/AC
290113	TME _x 40/A	24 V DC/AC

Mere [mm] in masa [kg]:



Tip	A	B	C	D	E	F	Masa
TME _x 35	102	105	57	15	28.5	42	0.5
TME _x 40	126	110	71	24	33	66	0.95