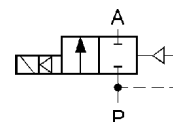

Direktni, brez napetosti zaprti – Direktni, bez napona zatvoreni (NC)

Priključek Priključak (ISO 228)	Premer Promjer [mm]	Kv (voda, 1 bar) [l/min]	Diferenčni tlak Diferencijalni tlak [bar]		Ohišje Kučiste	Tesnila Brtve	Masa [kg]	Tuljava Zavojnica	Model	Napetost Napon	Moč Snaga [W]	Šifra	Slika
			Min	Max									
G1/4	0.9	0.48	0	400	AISI 303	PU	0.52	TM35	D22N	230 VAC	8	320852	1
	1	0.6	0	350	AISI 303	PU	0.52	TM35	D22N	230 VAC	16	320841	1
	1.2	0.75	0	250	AISI 303	PU	0.52	TM35	D22N	230 VAC	8	320756	1
	1.4	0.85	0	200	AISI 303	PU	0.52	TM35	D22N	230 VAC	8	320762	1
	2	1.8	0	150	AISI 303	PU	0.52	TM35	D22N	230 VAC	16	320816	1
	2.3	1.9	0	100	Ms	PU	0.52	TM35	D22	230 VAC	16	320886	1

Samo za zrak in pline. Izvedbe za druge medije na zahtevo.
Samo za zrak in plinove. Izvedbe za druge medije na zahtjev.


Batni-servo, brez napetosti zaprti – Klipni-servo, bez napona zavoreni (NO)

Priključek Priključak (ISO 228)	Premer Promjer [mm]	Kv (voda, 1 bar) [l/min]	Diferenčni tlak Diferencijalni tlak [bar]		Ohišje Kučiste	Tesnila Brtve	Masa [kg]	Tuljava Zavojnica	Model	Napetost Napon	Moč Snaga [W]	Šifra	Slika
			Min	Max									
G1/4	5	7	0.8	500	AISI 303	PEEK	0.97	TM35	XBS2	12 VDC	18	316141	2
G3/8	8.5	30	10	350	AISI 303	PEEK	1.5	TM35	BH2	230 VAC	16	316185	4
	8.5	30	10	250	AISI 303	PEEK	1.3	TM35	BH2	230 VAC	8	316183	4
	8.5	30	10	250	AISI 303	PEEK	1.3	TMEx35	BH2	230 VAC	10	316181	3
G1/2	15	70	1	120	AISI 303	PA	1.4	TM35	B4N	230 VAC	8	316190	5

NAROČANJE:

Navedite šifro iz tabele in napetost (Primer: 316141 24VAC) ali pa nas pokličite.
 Izbor pravega ventila bo lažji s pomočjo VPRAŠALNIKA.

DODATNE MOŽNOSTI:

- EEx me II protieksplzijska zaščita
- NPT cevni priključki

Pridržujemo si pravico do spremembe podatkov brez obvestila.

TEHNIČNI PODATKI:

Ohišje: Ms
 nerjavno jeklo (AISI 303)
 Notranji deli: nerjavno jeklo (AISI 303, AISI 430F)
 Temperatura medija: -10°C do +250°C (PEEK)
 -10°C do +90°C (PA)
 -50°C do +70°C (PU)
 Temperatura okolja: do +55°C
 Viskoznost: do 21 mm²/s
 Reakcijski čas: odpiranje 0.1 do 1 s / zapiranje 0.5 do 3 s
 Napetosti: 230, 115, 48, 24 V 50/60 Hz
 24, 12 V DC
 Obratovanje: trajno (ED100%)
 Gostota vklopov: 10 do 100 v min
 Zaščita: IP65 (s priključnico po DIN 43650)

NARUČIVANJE:

Navedite šifro iz tabele i napon (Primer: 316401 24VAC) ili nas nazovite.
 Izbor pravog ventila će biti pouzdaniji pomoću UPITNIKA.

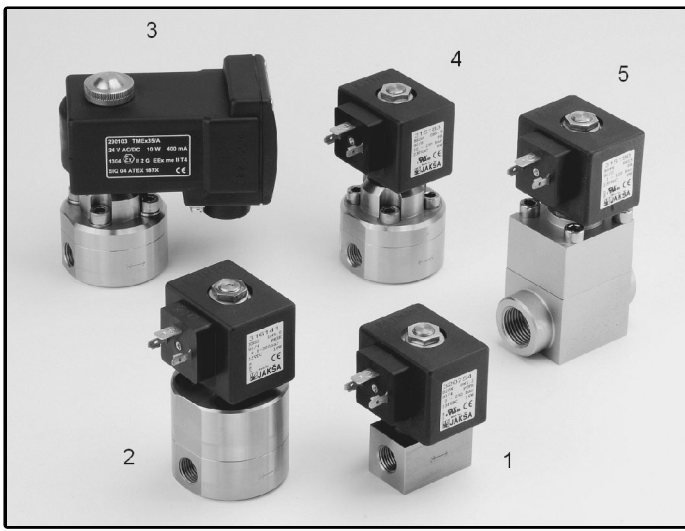
DODATNE MOGUĆNOSTI:

- EEx me II protueksplzijska zaščita
- NPT cijevni priključki

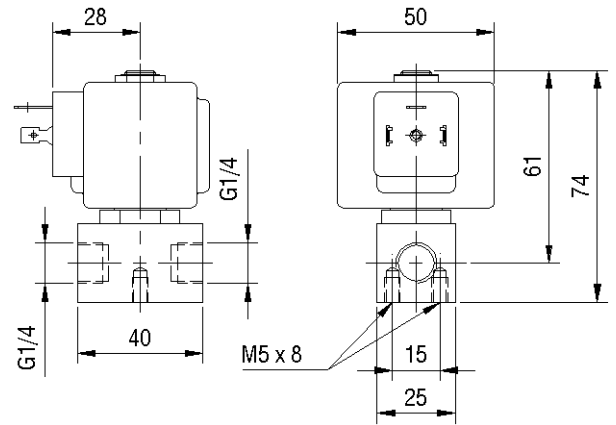
Zadržavamo pravo izmjene podataka bez obavijesti.

TEHNIČKI PODACI:

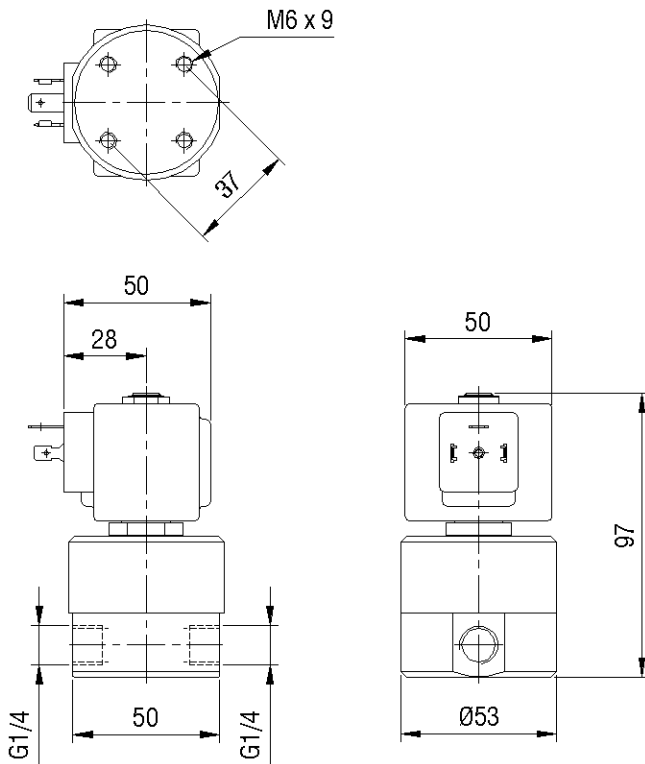
Ohišje: Ms
 nehrđajući čelik (AISI 303)
 Unutarnji dijelovi: nehrđajući čelik (AISI 303, AISI 430F)
 Temperatura medija: -10°C do +250°C (PEEK)
 -10°C do +90°C (PA)
 -50°C do +70°C (PU)
 Temperatura okoline: do +55°C
 Viskozitet: do 21 mm²/s
 Vrijeme prorade: otvaranje 0.1 do 1 s / zatvaranje 0.5 do 3 s
 Naponi: 230, 115, 48, 24 V 50/60 Hz
 24, 12 V DC
 Trajanje rada: neprekidno (ED100%)
 Učestalost uklopa: 10 do 100 u min
 Zaščita: IP65 (s priključnicom po DIN 43650)



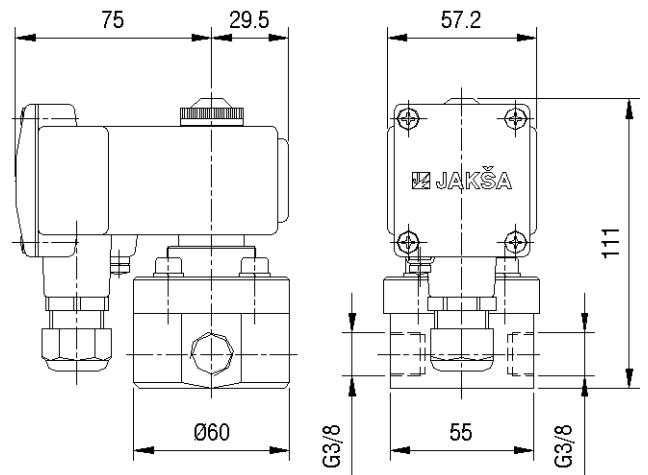
Mere / Mjere [mm]:



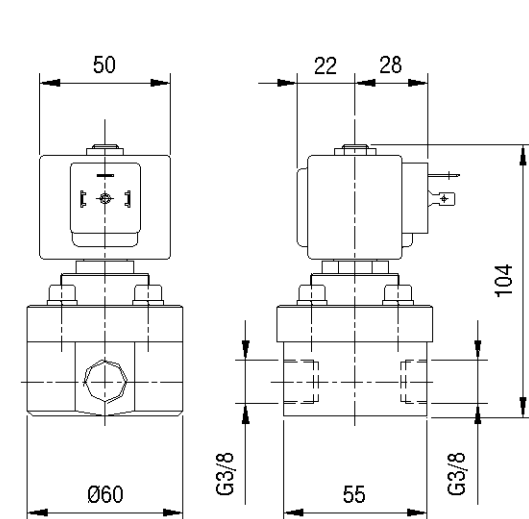
Slika 1



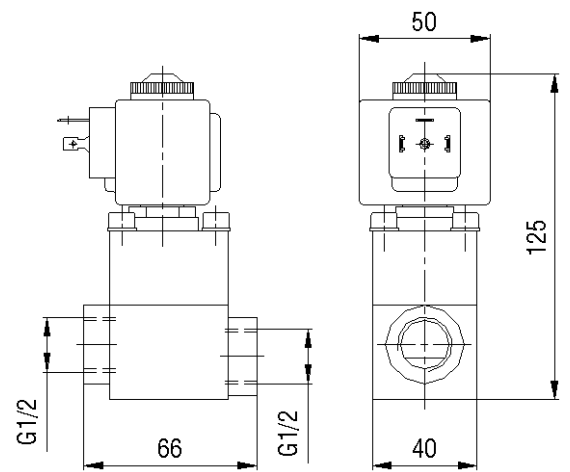
Slika 2



Slika 3



Slika 4



Slika 5