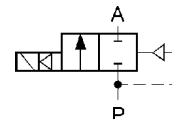


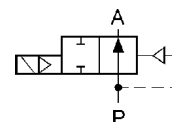
Brez napetosti zaprti – Bez napona zatvoreni (NC) (Ms ohišje – Ms kućište)

Priključek Priključak (ISO 228)	Premer Promjer [mm]	Kv (voda, 1 bar) [l/min]	Diferenčni tlak Diferencijalni tlak [bar]		Tesnila Brtve	Masa [kg]	Tuljava Zavojnica	Model	Šifra 230VAC tesnilo NBR brtva NBR	Slika
			Min	Max AC*						
G1	25	180	1	20	PTFE	1.25	TM30	B26	316401	1
G6/4	40	350	1	20	PTFE	2.2	TM30	B26	316451	1
G2	50	630	1	20	PTFE	5.3	TM30	B26	316481	1
G1/2	10	20	0.3	50	PA	0.43	TM30	B27	316595	2
	10	20	0.3	50	PTFE	0.43	TM30	B27	316600	2
G1	25	180	2	60	PTFE	1.51	TM35	B27	316261	3
G6/4	40	350	2	50	PTFE	3.1	TM35	B27	316271	3
G2	50	630	2	35	PTFE	6.5	TM35	B27	316291	3
G3/8	8	30	0.8	100	PA	0.43	TM35	BS4	316160	5
G1/2	12	45	1.7	120	PA	1.4	TM35	BS4	316240	4
G3/4	18	110	1.7	80	PA	1.4	TM35	BS5	316230	4



Brez napetosti odprti – Bez napona otvoreni (NO)

G1	25	180	1	20	PTFE	1.25	TM30	B26NO	316411	1
G6/4	40	350	1	20	PTFE	2.2	TM30	B26NO	316421	1
G2	50	630	1	20	PTFE	5.3	TM30	B26NO	316431	1
G1/2	10	20	0.3	50	PA	0.43	TM30	B27NO	316598	2
	10	20	0.3	50	PTFE	0.43	TM30	B27NO	316620	2
G1	25	180	2	60	PTFE	1.51	TM35	B27NO	316263	3
G6/4	40	350	2	50	PTFE	3.1	TM35	B27NO	316281	3
G2	50	630	2	35	PTFE	6.5	TM35	B27NO	316300	3
G3/8	8	30	0.8	100	PA	0.43	TM35	BS4NO	316158	5
G1/2	12	45	1.7	120	PA	1.4	TM35	BS4NO	316241	4
G3/4	18	110	1.7	80	PA	1.4	TM35	BS5NO	316221	4



*Tlak pri DC napetosti je nižji! / Taj tlak je kod DC nižji!

NAROČANJE:

Navedite šifro iz tabele in napetost (Primer: 316401 24VAC) ali pa nas pokličite.
Izbor pravega ventila bo lažji s pomočjo VPRAŠALNIKA.

DODATNE MOŽNOSTI:

- EEx me II protiekspluzijska zaščita
- NPT cevni priključki

Pridržujemo si pravico do spremembe podatkov brez obvestila.

TEHNIČNI PODATKI:

Ohišje: Ms
Notranji deli: nerjavno jeklo
Temperatura medija: -10°C do +100°C (PTFE)
-10°C do +90°C (PA)
Temperatura okolja: do +55°C
Viskoznost: do 21 mm²/s
Reakcijski čas: odpiranje 0.1 do 1 s / zapiranje 0.5 do 5 s
Napetosti: 230, 115, 48, 24 V 50/60 Hz
24, 12 V DC
Poraba: glej poglavje »Tuljave«
Obratovanje: trajno (ED100%)
Gostota vklopov: 10 do 100 v min
Zaščita: IP65 (s priključnico po DIN 43650)

NARUČIVANJE:

Navedite šifro iz tablice i napon (Primer: 316401 24VAC) ili nas nazovite.
Izbor pravog ventila će biti pouzdaniji pomoću UPITNIKA.

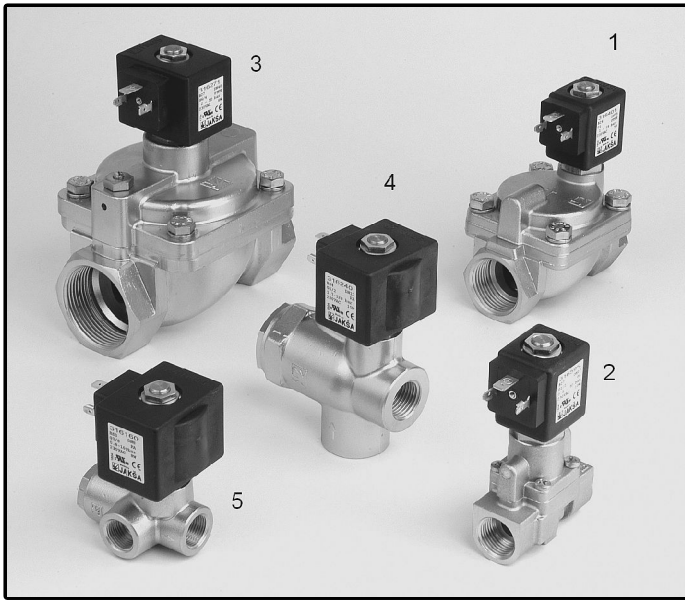
DODATNE MOGUĆNOSTI:

- EEx me II protuekspluzijska zaščita
- NPT cijevni priključki

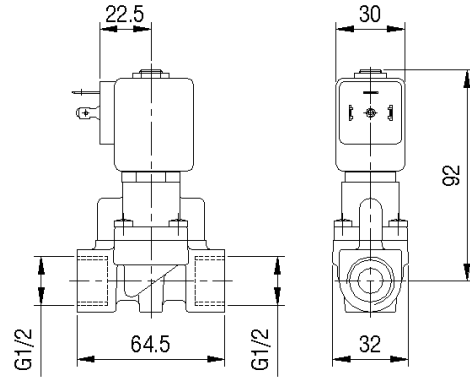
Zadržavamo pravo izmjene podataka bez obavijesti.

TEHNIČKI PODACI:

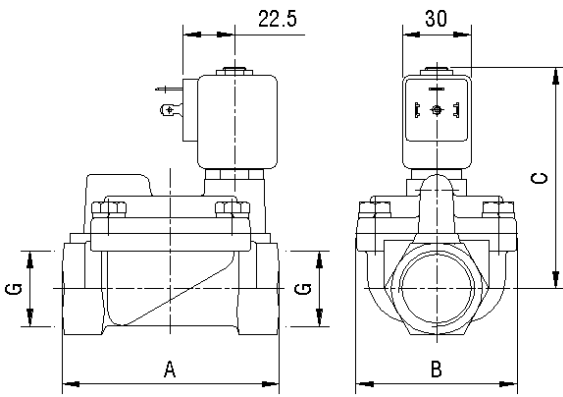
Ohišje: Ms
Unutarnji dijelovi: nehrđajući čelik
Temperatura medija: -10°C do +100°C (PTFE)
-10°C do +90°C (PA)
Temperatura okoline: do +55°C
Viskoznost: do 21 mm²/s
Vrijeme prorade: otvaranje 0.1 do 1 s / zatvaranje 0.5 do 5 s
230, 115, 48, 24 V 50/60 Hz
Naponi: 24, 12 V DC
Potrošnja: vidi poglavje »Zavojnice«
Trajanje rada: neprekidno (ED100%)
Učestalost uklopa: 10 do 100 v min
Zaščita: IP65 (s priključnicom po DIN 43650)



Mere / Mjere [mm]:

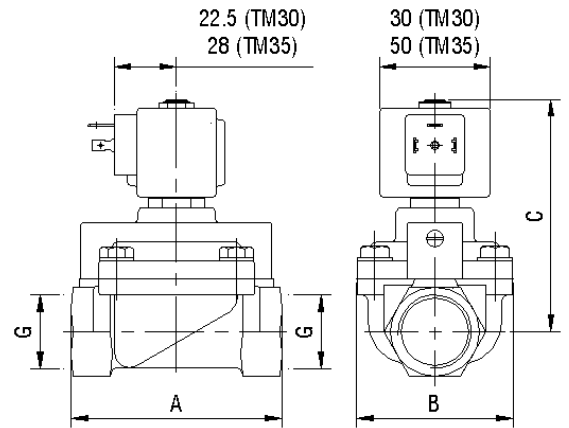


Slika 2



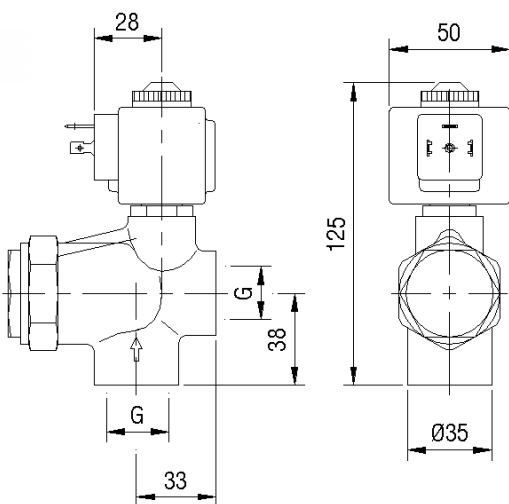
Slika 1

G	A	B	C
1"	90	70	97
6/4"	132	96	113
2"	160	112	129

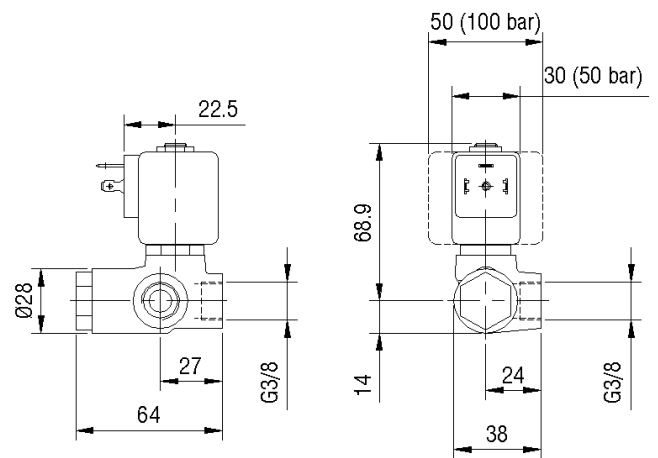


Slika 3

G	A	B	C
1"	90	70	106
6/4"	132	96	128
2"	160	112	129



Slika 4



Slika 5